

Absolventenbefragung 2013

OSZ Informations- und Medizintechnik

Rückmeldung am 06.01.2014

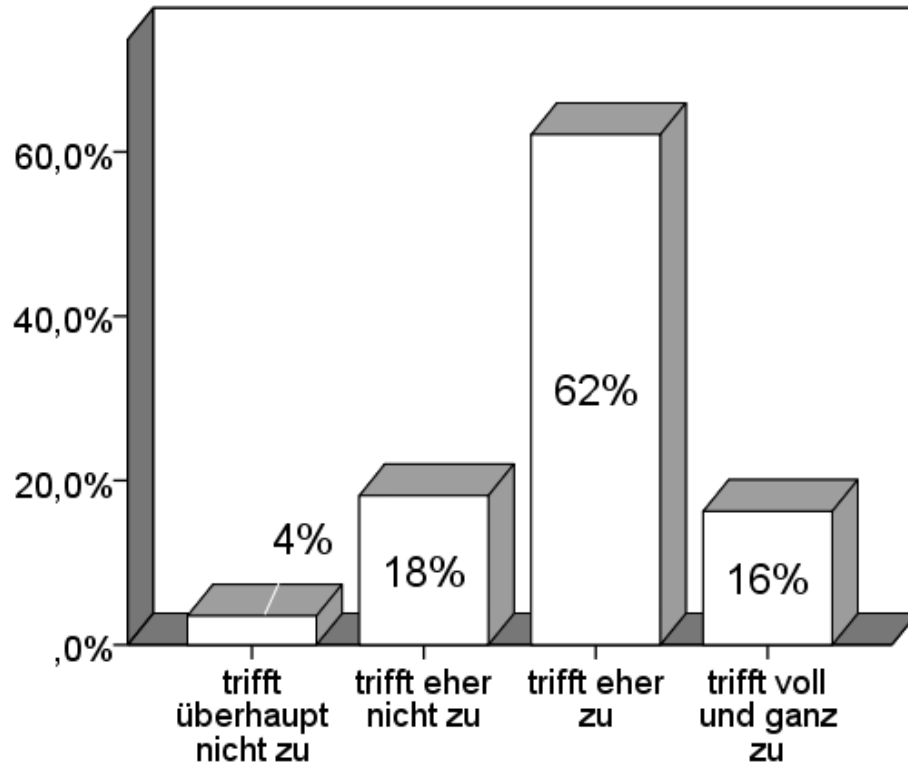
Auswertungen von B.sc. Yordan Skenderski

Rücklauf

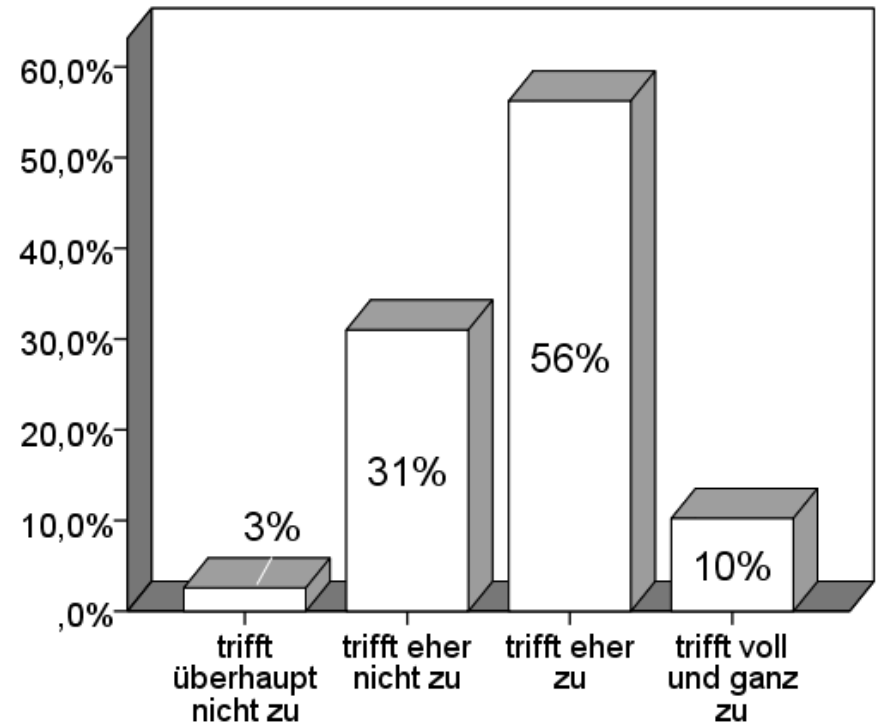
Bildungsgang	Häufigkeit	Bildungsgang	Häufigkeit
ITA	57	BOS	13
TAM	50	ITGI	11
FS	39	LEM	11
FOS	28	FSZ	10
OG	25	SE	10
FA	21	BmA	5
FM	17	AO	1
TRA	14	Gesamt	312

Zufriedenheit

mit OSZ



mit Bildungsgang



Zufriedenheit nach Bildungsgängen

(Auswahl)

	trifft nicht zu	trifft eher nicht zu	trifft eher zu	trifft zu
ITA (57)	1	22	31	3
TAM (50)	2	15	27	6
TRA (14)	0	1	12	1
FM (16)	1	10	5	0
BOS (12)	1	5	6	0
FOS (28)	0	4	16	4
OG (25)	0	1	16	8
FA (21)	1	7	11	2

Merkmale von Schule und Unterricht

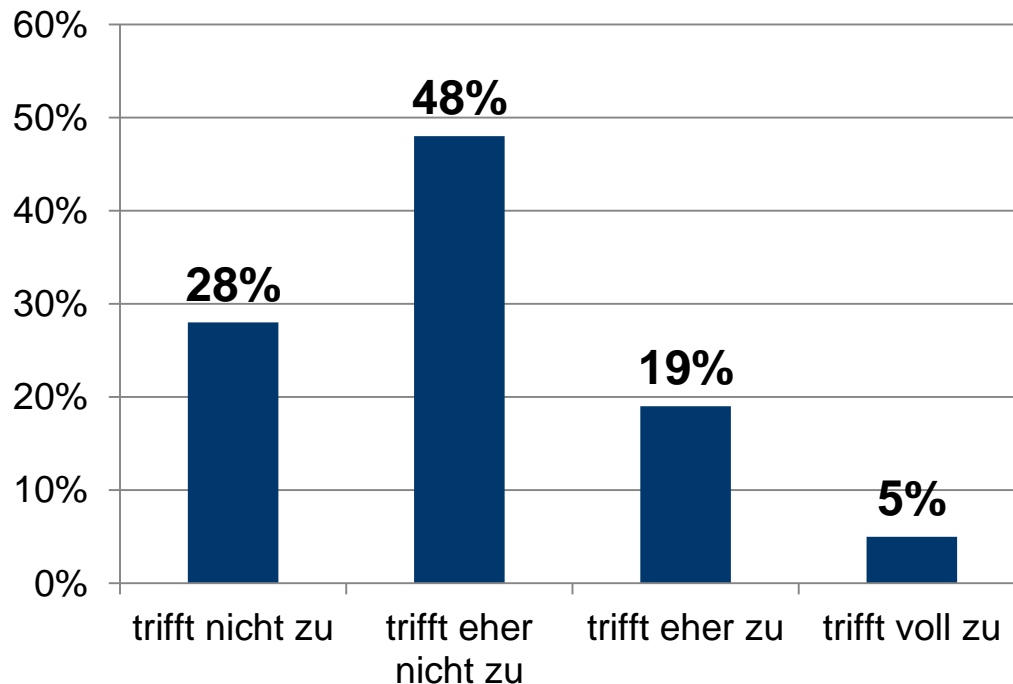


Merkmale nach Bildungsgängen

- **FM** Unzufriedenheit betrifft die Betreuung durch die Lehrkräfte (2,47), die Praxisnähe (2,18) und die Abstimmung der Bildungsinhalte (2,24)
- **BOS** Unzufriedenheit betrifft Verhältnis zu Lehrkräften (2,54), Interessantheit des Unterrichts (1,85) und Abstimmung der Bildungsinhalte (2,38)
- **ITA** Unzufriedenheit betrifft Interessantheit des Unterrichts (2,41) und Abwechslungsreichtum (2,38)
- **FA** Praxisnähe (2,52) und Abstimmung der Bildungsinhalte (2,43)
- **FS** Unzufriedenheit betrifft die Betreuung durch die Lehrkräfte (2,39), die Interessantheit (2,08) und die Abstimmung der Bildungsinhalte (2,31)
- **ITIG** Unzufriedenheit betrifft die Abstimmung der Bildungsinhalte (2,30)
- **BmA** Unzufriedenheit betrifft Abwechslungsreichtum (2,20), die Abstimmung der Bildungsinhalte (2,20) und der Termine (2,40)

Wahrgenommenes Anforderungsniveau

Die Anforderungen in meinem Bildungsgang sind zu hoch (Gesamt).



hohe Anforderungen nach Bildungsgängen:
(Kat. 3 + 4 zusammengefasst)

SE = 5 von 8

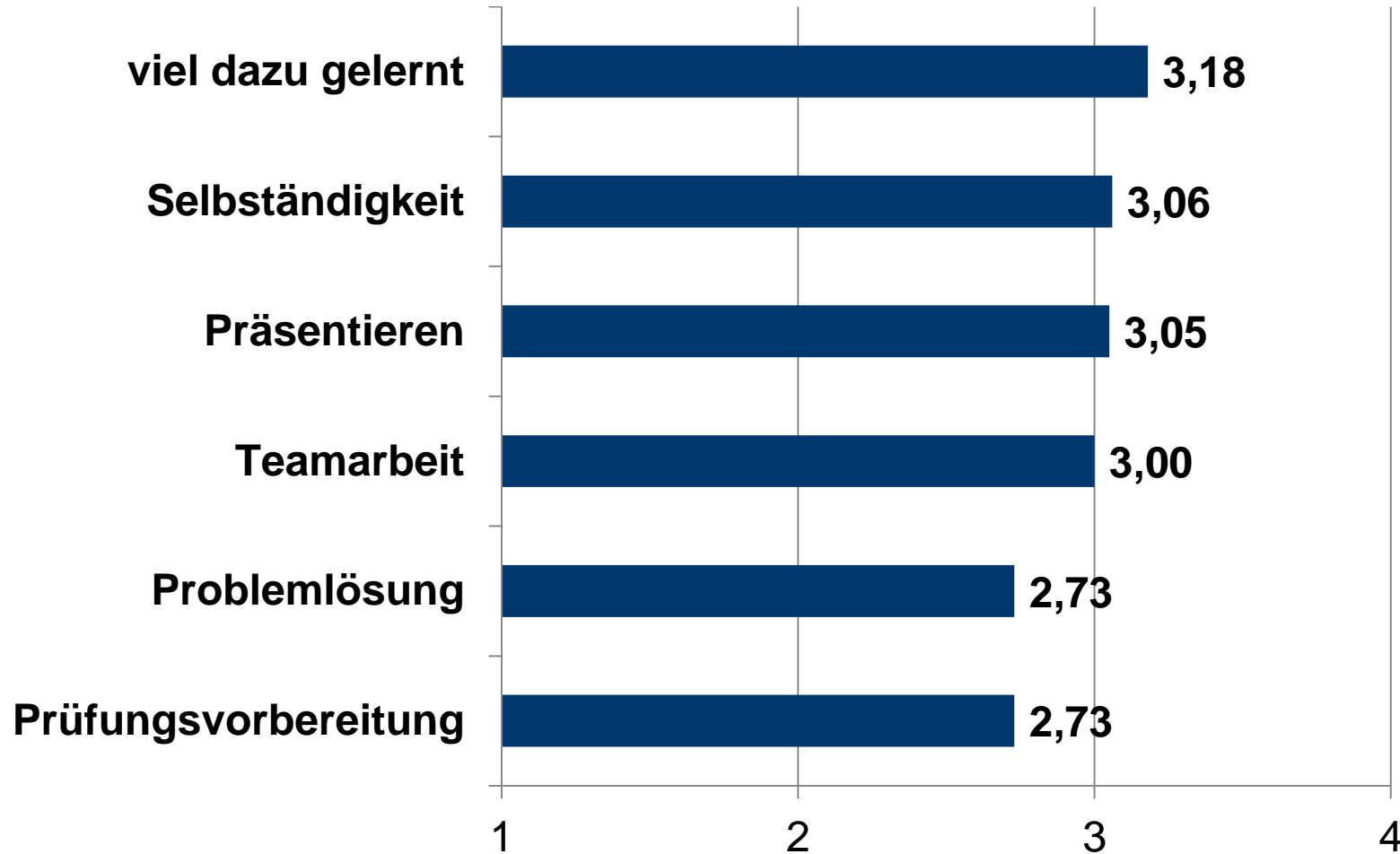
LEM = 6 von 11

TRA = 6 von 14

ITA = 18 von 57

TAM = 9 von 48

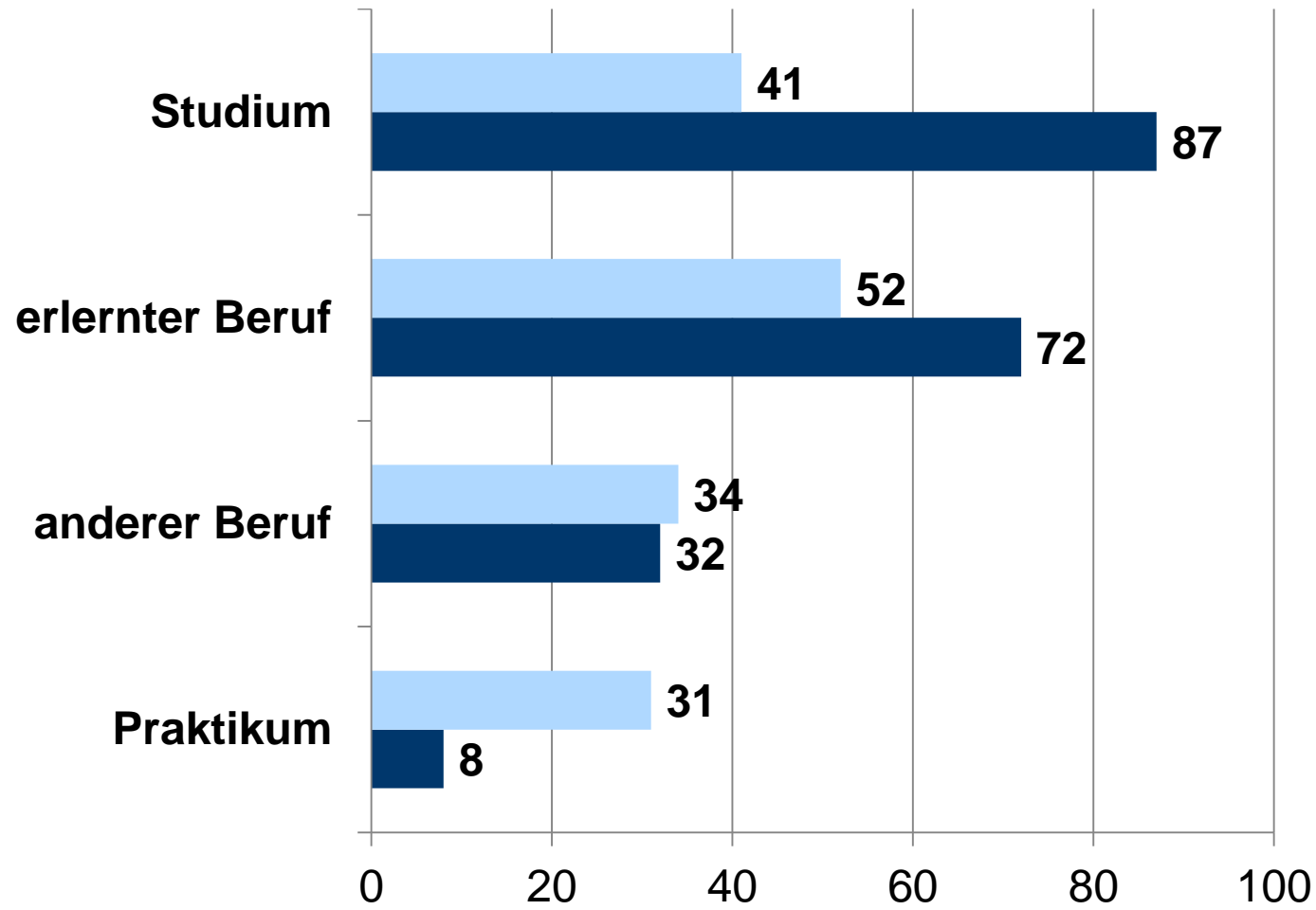
Lernzuwachs



Lernzuwachs nach Bildungsgängen

- einen geringen *Lernzuwachs* erleben mehrheitlich die Lernenden in der **BOS, FA und FS**; sie zweifeln auch an der Praxisrelevanz des Erlernten
- die Lernenden in **BOS und BmA** urteilen mehrheitlich, dass Fähigkeiten der selbstständigen *Informationsbeschaffung* nicht gefördert wurden
- einen geringen Zuwachs von *Problemlösekompetenzen* nehmen mehrheitlich die Lernenden in der **BOS, BmA, FA, FS und FOS** wahr
- einen geringen Zuwachs von *Teamkompetenzen* nehmen mehrheitlich die Lernenden in der **BOS, BmA und FOS** wahr
- einen geringen Zuwachs von *Präsentationsfähigkeiten* nehmen mehrheitlich die Lernenden in der **BOS, FS und SE** wahr
- Unzufriedenheit mit der *Prüfungsvorbereitung* besteht in **BOS, BmA, FA, FS, SE**

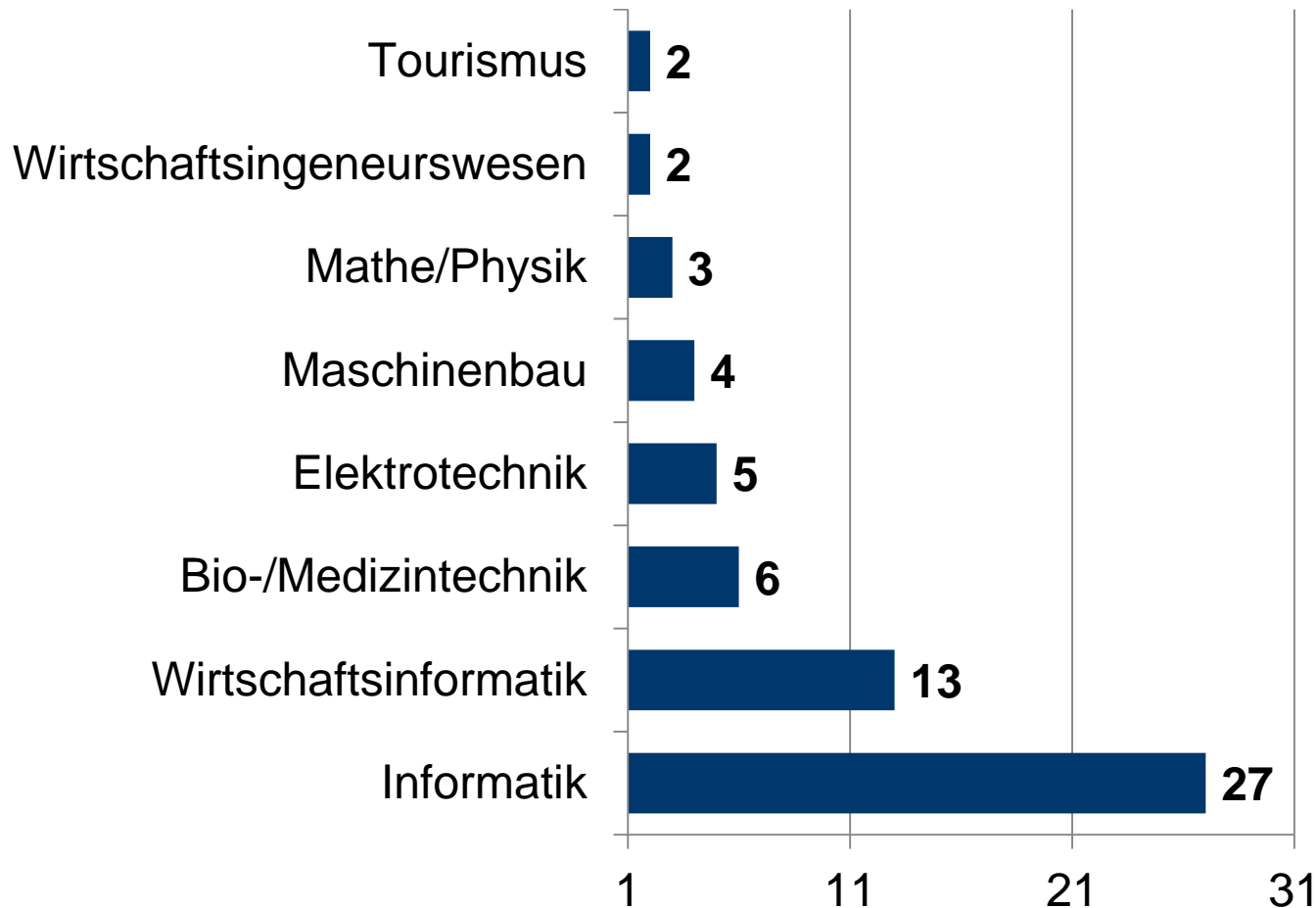
Zukunftspläne



Zukunftspläne nach Bildungsgängen

- Mehr als drei Viertel in **FM, FA, FS, FSZ, IGIT, LEM und SE** möchten im *erlernten Beruf* arbeiten, in **ITA und TAM** sind es knapp die Hälfte
- Mehr als die Hälfte in **BmA, TAM, TRA, IGIT** strebt eine *weitere Ausbildung oder Weiterbildung* an
- Die Lernenden in **BmA, TRA und TAM** möchten mehrheitlich in einem *anderen Beruf* arbeiten
- Mehr als die Hälfte in **FOS und TRA** strebt einen weiteren *Schulbesuch* an
- Rund ein Drittel der Lernenden in **OG und BOS** streben ein *Praktikum* an
- ein Studium können sich mehr als drei Viertel in **FOS, BOS und OG**, auch bei **ITA, TRA, TAM, BmA und FSZ**
- *Freiwilligendienst, Pause, Familie und andere Pläne* spielen eine untergeordnete Rolle

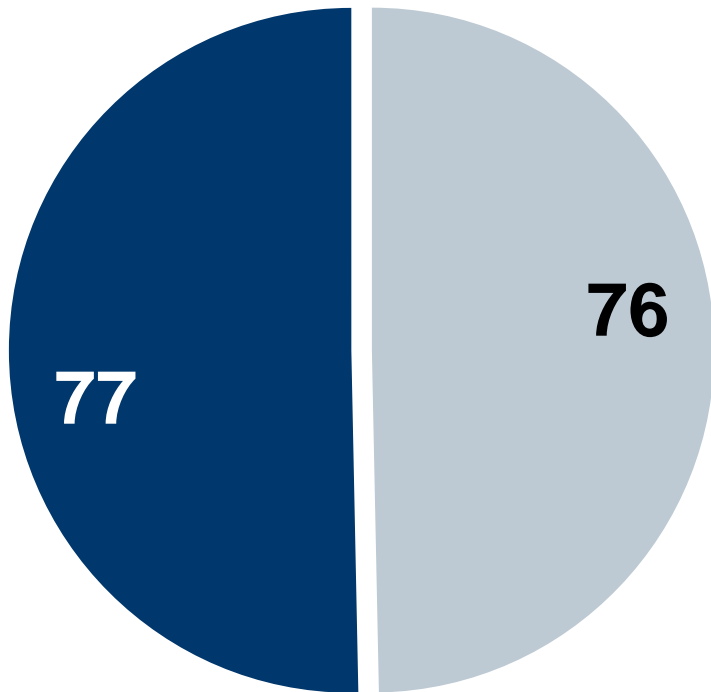
Studienrichtungen



Sonstiges:

Bauwesen,
Architektur,
Games Design,
Energietechnik,
Ernährung,
Medizin,
Computer Eng.,
Psychologie,
Sport,
Fahrzeugtechnik,
Mechatronik

Arbeitsplatzzusagen/Jobangebote



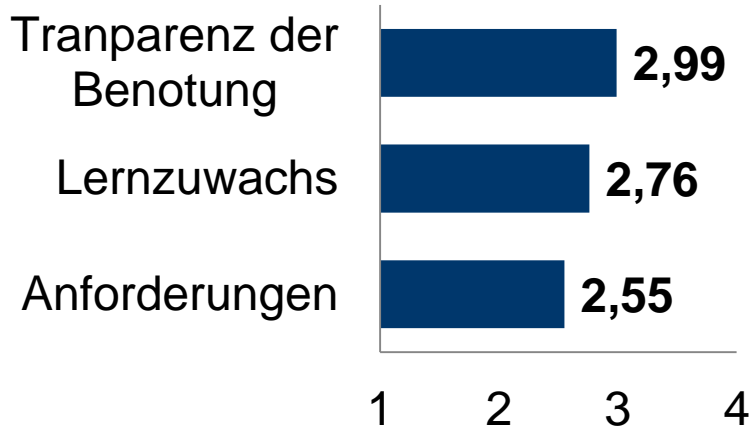
■ Ja ■ Nein

Ausbildungsbetrieb	49
Neues Unternehmen	16
Praktikumsbetrieb	7
Familie, Bekannte	6

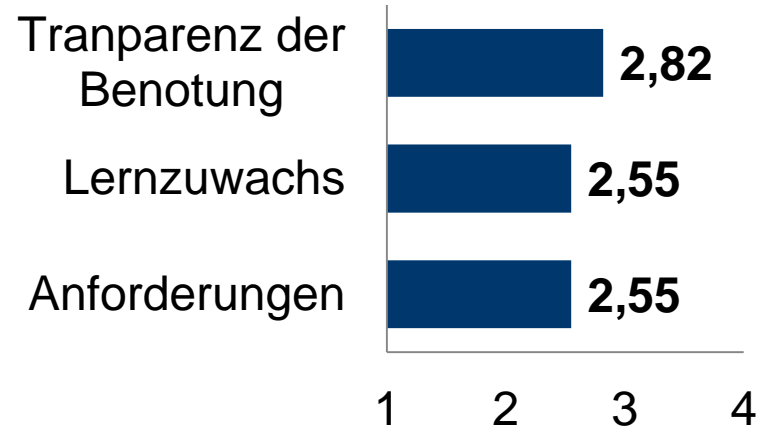
Beurteilung der Fächer

1 = „sehr gering“ bis 4 = „sehr hoch“

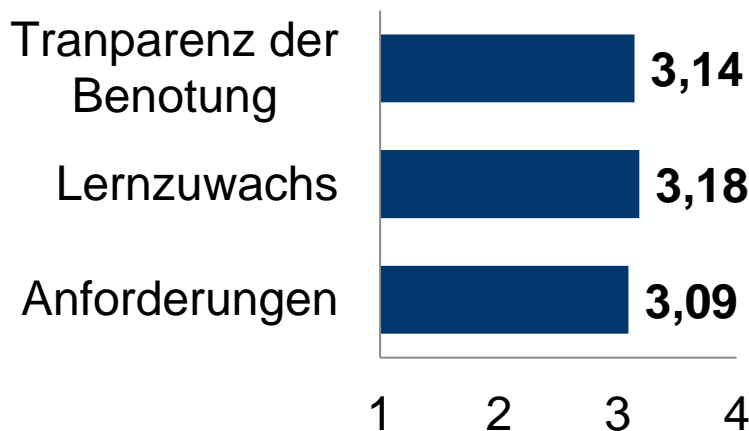
Deutsch



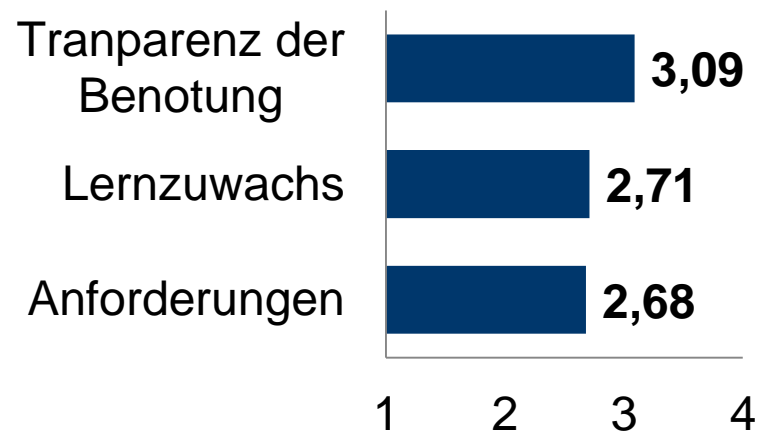
Englisch



Mathe



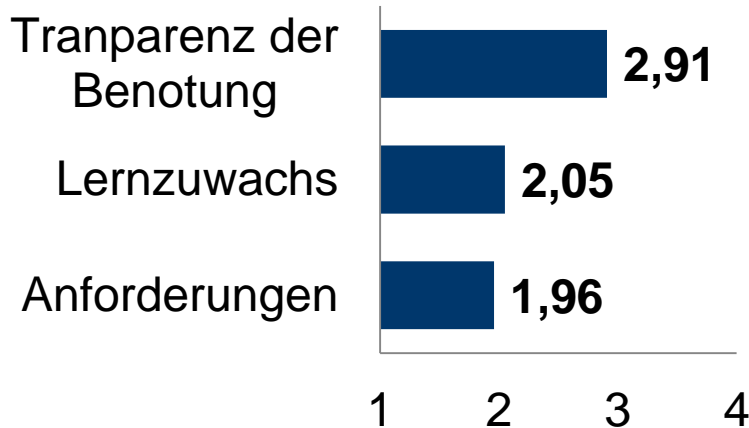
Physik



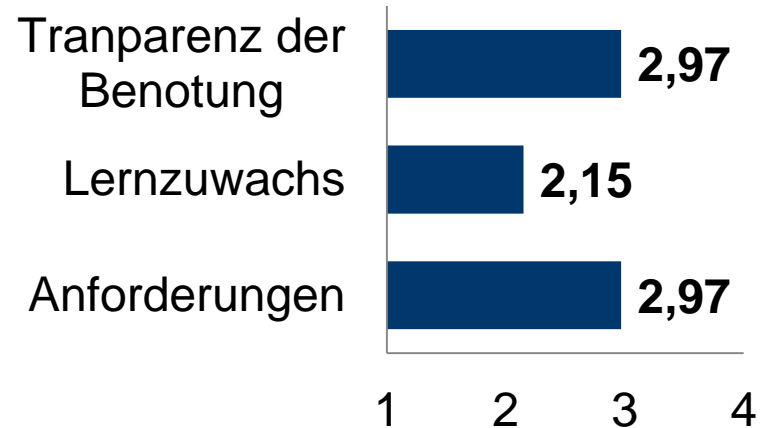
Beurteilung der Fächer

1 = „sehr gering“ bis 4 = „sehr hoch“

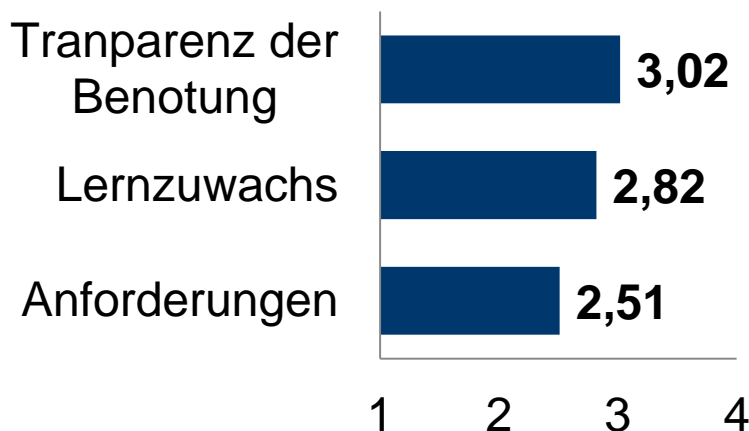
Sport



ITS



INFO



BP

